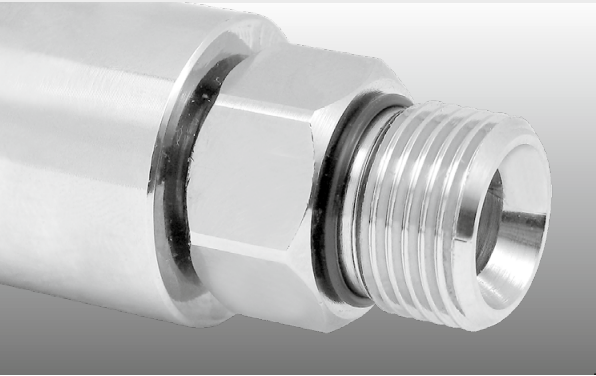


- ✓ Für Trockendampf
- ✓ 3-fach gelagert
- ✓ Flansch für einfache Montage
- ✓ Frühwarnsystem durch Entlastungsbohrung



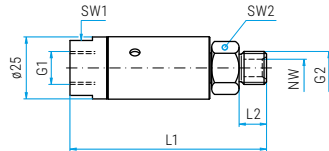
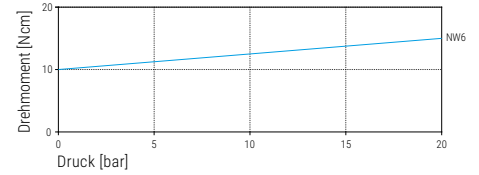
Anwendung

Trockendampfreiniger, selbstrotierende Anwendungen

TECHNISCHE DATEN

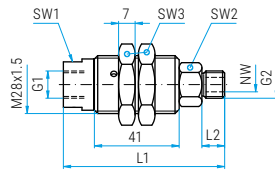
Druck	20 bar (2 MPa)
Temperatur	180°C
Drehzahl	max. 1'000 U/min
Gehäuse	Messing vernickelt
Innenteil	Edelstahl
Dichtung	Keramik
Lagerung	2x Radial-Kugellager 1x Axial-Kugellager
Durchflussm.	Dampf pH 3 - 12

Drehmoment



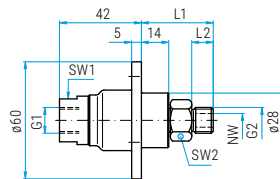
DXLS

Art. Nr.	G1 (F)	G2 (M)	NW	SW1	SW2	L1	L2	Gewicht
36.043	G1/4" F	G3/8" M	6	22	19	80	12	200 g
36.143	G3/8" F	G3/8" M	6	22	19	80	12	210 g



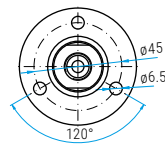
DXGS

Art. Nr.	G1 (F)	G2 (M)	NW	SW1	SW2	SW3	L1	L2	Gewicht
37.043	G1/4" F	G3/8" M	6	22	19	34	80	12	290 g
37.143	G3/8" F	G3/8" M	6	22	19	34	80	12	220 g



DXFS

Art. Nr.	G1 (F)	G2 (M)	NW	SW1	SW2	L1	L2	Gewicht
38.043	G1/4" F	G3/8" M	6	22	19	38	12	330 g
38.143	G3/8" F	G3/8" M	6	22	19	38	12	350 g



36.913	NW 6 Dichtsatz
---------------	----------------

Zeichenerklärung

M.. = metrisches Gewinde, ..M = Aussengewinde, F = Innengewinde, G = Gasrohr-Gewinde, R = Gasrohr-Gewinde konisch, QV = Quickverschraubung
SV = Schneidringverschraubung, D = Durchmesser, L = Länge, NW = Nennweite, SW = Schlüsselweite